

TEAM7



MAGAZIN

1867/2

BENSBERG – NATÜRLICH AUS MÜSEN



GÜLTIG BIS JUNI 2019



RAUM
FÜR
MEINE
NATUR



IHR BRATEN UND
UNSERE KÜCHE
KENNEN SICH
VERMUTLICH NOCH
AUS DEM WALD.

- it's a tree story.

GESTALTUNG & REALISIERUNG GANZHEITLICH AUS EINER HAND.

KÜCHE . ESSEN . WOHNEN . POLSTER
SCHLAFEN . BETTINNENLEBEN . KIND
DIELE . BÜRO . ERGONOMIE

FENSTER . HAUSTÜR . EINBRUCHSCHUTZ
AUSBAU . INNENTÜR . TREPPE . OBJEKTE
FUSSBODEN . BADMÖBEL . REPARATUREN





150 JAHRE
natürlich in Müsen

BENSBERG

Natur- Einrichtungshaus | Bau- & Möbeltischlerei

Liebe Leserin, lieber Leser,

Sie möchten natürlich und zuverlässig Bauen und Wohnen?

Mit unserem Magazin **1867/ 2** halten Sie aktuelle Abbildungen von nachhaltig produzierten Einrichtungsgegenständen und anderen interessanten, für Sie ausgewählten Produkten in Ihren Händen.

Wir Bensbergs aus Müsen sind Ihr Partner mit frischen Ideen, viel Herzblut und Engagement.

Durch das Zusammenspiel unserer Tischlerei mit unserem Natur-Einrichtungshaus sind wir in der Lage, für Sie Arbeiten rund um die verschiedenen Wohnthemen, wie: Innenausbau, Küche, Fenster, Türe, Fußboden, Treppe, komplette Einrichtung und individuelle Einzelmöbel, flexibel zu realisieren.

Unser Team bestehend aus Tischlermeistern und -gesellen, Einrichtungsberatern, einem Bautechniker und einer Handwerksdesignerin steht Ihnen mit Rat und Tat, von der Planung bis zur Fertigstellung, zur Seite.

Dabei gehen wir sensibel auf Ihre baulichen Situationen ein und haben ein offenes Ohr für Sie. Ihr anspruchsvoller Stil kann sich somit auf das Wesentliche konzentrieren und Raum schaffen, für Ihre persönliche Individualität.

Gerne verwirklichen wir Ihre Wohnträume und verbinden ökologisches Design mit traditionellem Handwerk.

Ulrike, Ulrich, Jenny & Sarah Bensberg
und das ganze Team von BENSBERG 1867

**PERSÖNLICHE & INDIVIDUELLE BERATUNG
VON UNSEREM TEAM**



Das macht unsere Möbel so besonders!



Material: echt

Bei uns gibt es kein Fake. Ein Tisch aus Eiche ist aus Eiche und nicht „wie Eiche“. Unsere Möbel sind aus Massivholz, wenn Tischlerplatte verwendet wird, ist dies entsprechend gekennzeichnet. Schubladenböden und Rückwände sind aus Sperrholz. Und weil sich Holz auch anfühlen soll wie Holz, wird es nur mit Ölen oder Wachsen behandelt und nicht versiegelt.



Gesundheitsverträglichkeit: gecheckt und überprüft

Jeder unserer Lieferanten muss in einer sogenannten Volldeklaration alle Materialien und Hilfsstoffe offenlegen. Weil Vertrauen gut, Kontrolle aber besser ist, lassen wir möglichst viele Produkte nach unseren Kriterien in einem anerkannten Prüflabor testen. Das ist aufwendig und zeitintensiv. Damit wir das schaffen, haben wir uns mit gleichgesinnten Kollegen zusammengeschlossen und eine eigene Gesellschaft gegründet, die ÖkoControl Gesellschaft für Qualitätsstandards ökologischer Einrichtungshäuser. Das Ergebnis langjähriger Arbeit: Unsere Standards und unser ÖkoControl Prüfsiegel zählen zu den strengsten am Markt. Nur was größtmöglich frei von Schadstoffen ist, erhält die ÖkoControl Auszeichnung. Unter www.oekocontrol.com erfahren Sie mehr.



Nachhaltigkeit: zertifiziert

Holz ist ein klimaneutraler Werkstoff. Ein Baum entnimmt der Luft das Klimagas CO₂, das er zum Wachsen braucht. Wenn er irgendwann durch Verbrennen entsorgt wird, setzt er auch nicht mehr CO₂ wieder frei. Nachhaltig ist ein Möbel aus Holz aber nur, wenn dem Wald dafür nicht mehr Bäume entnommen werden, wie wieder aufgeforstet werden. Und wenn anschließend der Transport zum Produktionsort und von dort in Ihr Wohnzimmer nicht über den halben Globus führt. Darum verwenden unsere Lieferanten nur Holz aus zertifiziert nachhaltiger Forstwirtschaft (PEFC, FSC), bevorzugt von europäischen oder sogar heimischen Standorten. Produziert wird ausschließlich in Europa, zumeist in Deutschland oder Österreich, zu fairen Arbeitsbedingungen, energiesparend und unter Einhaltung hoher Umweltauflagen.



Lange Freude: garantiert

Ob Manufaktur oder Industriebetrieb: Bei unseren Lieferanten arbeiten Köpfer an Ihrem neuen Möbelstück. Hochwertiges Holz, materialgerechte Verarbeitung, alte Handwerkstechniken, moderne Technologien und der bewusste Verzicht auf schnelllebige Trends ergeben zusammen eine Einrichtung der Extraklasse, die hält. Und weil wir sie genau nach Ihrem Bedarf geplant haben, können Sie sich auch viele Jahre darin wohlfühlen.

**Wir sind Mitglied im Europäischen Verband ökologischer Einrichtungshäuser.
Unser Engagement – Ihr Vorteil.**



- 1 | In der niedrigsten Position gleicht die Kochinsel K7 fast einer Anrichte. Sie eignet sich damit optimal für offene Lebensräume aus Küche, Ess- und Wohnzimmer.



KOCHEN AUF HÖCHSTEM NIVEAU! ODER SO, WIE ES BEQUEM FÜR SIE IST.

Das Herzstück der **Küche K7** ist sicher die Kochinsel. Sie begeistert nicht nur passionierte Hobbygastronomen. Dank **patentierter Hubtechnik** ist sie **stufenlos von 74 – 114 cm höhenverstellbar**. Jeder Arbeitsgang lässt sich jetzt so ausführen, wie es am leichtesten ist, und das per Druck auf einen kleinen Knopf. Auch die **Küchenzeile K7** lüftet ihr raffiniertes Geheimnis erst bei näherem Hinsehen. Denn **hinter der grifflosen Gestaltung** steckt ein **flächenbündiger Pendelgriff**. Mit ihm können auch **große Elemente** wie Apothekerschrank oder extrabreite Schubladen **ganz leicht geöffnet werden**. Zu den offen sichtbaren Qualitäten der **K7** gehört ihr elegantes Äußeres, für das uns **11 hochwertige Hölzer** und **11 Glasfarben** zur Verfügung stehen.

2 | **Geräumige Auszüge** bieten Platz für Töpfe und Pfannen.



3 | Die **Stromzufuhr ist clever versteckt** aber **einfach zu erreichen**.



4 | **Harmonisch fügt sich der Griff** in das **Metallband der Fronten** ein.



5 | Die **perfekte Inneneinteilung** schafft Ordnung.



6 | Das ist ja mal praktisch: eine **zusätzliche Ablagefläche zum Ausziehen!**



Linee



Markenzeichen von Linee: die Griffe



Black Line



Black Line



Linee

MASSIVHOLZKÜCHEN IN

Die Allrounderin: Von der einfachen Küchenzeile bis hin zur Wohnküche mit Kochinsel, klassisch oder modern, ist mit **Linee** dank ihrer **zahlreichen Frontvarianten, Farbglasseiten** und dem **großen Griffsortiment** fast alles möglich.

Die kühle Schönheit: **Mattschwarzes Farbglas**, kombiniert mit **edlem Rauchglas**, dazu **Griffprofile** und **Sockelblenden in mattem Schwarz** sind die Zutaten für die elegante Anmutung der **Küche Black Line**.



Black Line



Loft



Loft



Loft



Rondo



Rondo

HANDWERKLICHER PERFEKTION

Die Urbane: Mit ihrer klaren Linienführung ist **Loft** die moderne Countryküche. Die warme Anmutung von Holz und die **offene Gestaltung** verleihen ihr eine sehr wohnliche Atmosphäre.

Die Traditionelle: Borde, Simsleisten, Deckplatte und die **sanft gerundeten Kanten** unterstreichen den Landhauscharakter der **Küche Rondo**. Details wie **liebvoll in Holz gefertigte Kochbuchhalter** und Nischenelemente vervollständigen das charmante Erscheinungsbild.



Rondo

- ① 1 | Perfekt ergänzt wird der **Tisch Yps** hier von der **Bank Yps** in Kombination mit dem **Stuhl Aye** in einer Variante als Drehstuhl.



EIN LEICHTFÜSSIGER GIGANT

Der **Tisch Yps** besticht durch seine Geradlinigkeit und kennt doch keinen rechten Winkel – weder bei den charakteristischen „Y“-förmigen Beinen, noch bei der aus reinem Holz gefertigten Tischplatte mit ihren abgeschrägten Kanten. Die ausgestellten Beine schenken dem **Tisch Yps enorme Stabilität** und eine moderne, dynamische Erscheinung, trotz der massiven Tischausführung. Ebenso überzeugend: die **11 schönen Holzarten**, die Ihnen zur Wahl stehen.

2 | Das ins Zentrum gerückte Fußgestell bietet **großzügige Beinfreiheit**.



3 | Nicht nur fürs Auge schmeichelnd:
meisterliche Verarbeitung bis ins Detail.

TEAM 7



Tisch Tak: Verlängerbar auf bis zu 3 Meter!

Tisch Magnum: Verlängerung um bis zu 1 Meter.



Tak in kompletter Holzausführung.



SCHLANKE TISCHE SIND EIN

Die **Reduktion auf das Wesentliche** bestimmt bei **Tak** Form und Funktion. **Minimalistische Materialstärke, maximale Beinfreiheit** und dazu ein **genial verborgener Auszug**, der sich mit drei einfachen Handgriffen bedienen lässt. Wahrhaft üppig sind Ihre Gestaltungsmöglichkeiten: **8 Holzarten** stehen zur Wahl und **3 Metallvarianten** oder **Holz** für das Fußgestell.



Preisgekrönt: Freischwinger Magnum, gepolstert mit Leder.



TEAM7

Auffällig anders: die quer gemaserte Tischplatte.

Mylon: filigraner Tisch mit Spannweite bis 3,50 Meter.

DESIGNBEKENNTNIS!

Bei **Tisch Mylon** gehen **ausgestellte, konische Tischbeine** mit **abgerundeten Außenkanten** fließend in die Zarge über. Eine **feine Fuge** scheint die zarte Tischplatte schweben zu lassen. **Tisch Nox** besticht durch **organische Linienführung, elegante Metallzarge** und **schwungvolle Metallkufen**. Beide Tische lassen sich **spielend leicht verlängern** und sind in **8 Holzarten** erhältlich.



Stuhl Eviva: schmale Silhouette, **großer Sitzkomfort**.

Lässig knautschig und mit **Sesselcharakter: Stuhl Lui.**



Kontrastreich: Betont kantig trifft stark geschwungen.



Groß, größer, am größten: **Nox!**
Verlängerbar bis 4,20 Meter.





① 1 | Tisch Lignum Arts, Stühle Julia 5, Wohnkombination Cento.



② 2 | Tisch Lignum Arts, Stühle Julia 1, Anrichte und Vitrine Cento.

GANZ SCHÖN VIEL, WAS WIR VON EINEM STUHL SO ERWARTEN

Er soll hohe Ansprüche an zeitlos-modernes Wohndesign erfüllen und sich doch durch organische Linien und enormen Sitzkomfort auszeichnen. Er muss leicht und filigran wirken und dennoch mit allen Beinen fest im Alltagsleben stehen. Er hat eigenständig und sehr souverän zu erscheinen und sich zugleich unpräzise und leise in bestehende Wohnwelten einzufügen. Und er möge in vielen Lehnvarianten und Holzarten gefallen, dabei aber stets seinen Charakter behalten. Zu viel verlangt? Unser Hersteller aus dem Oberfränkischen hat all diese Herausforderungen angenommen und damit gleich eine ganze Fülle an schönen Stühlen geschaffen!

Als überaus praktisches Begleitmöbel zu egal welcher Sitzgelegenheit auf dieser Seite empfehlen wir den Tisch Lignum Arts mit seinem raffinierten Ziehharmonika-Auszugsmechanismus. Eine wirklich geniale Idee – lassen Sie sich das mal von uns zeigen! Den Tisch gibt es wie die Stühle in vielen verschiedenen Holzarten.

3 | Stuhl Julia 3



4 | Stuhl Julia 1



5 | Stuhl Gioco



6 | Stuhl Progetto



7 | Stuhl Contra 1



8 | Stuhl Julia 1 mit Armlehne.

HARMONISCHE WOHNÄRÄUME GANZ NACH IHREM GESCHMACK

Ob elegante **Wohnwände** in Verbindung mit Regalen oder Gestaltungselementen wie Glastüren oder schöne **Home Entertainment-Lösungen** – wir erfüllen Ihre Wohnräume **exakt nach Ihren Wünschen**. Echtes Holz sorgt für **Belastbarkeit und Langlebigkeit**, modernste Technik für **erstklassigen Bedienkomfort**.

2 | Medienmöbel Cubus Pure mit cleverem Kabelmanagement.



3 | Medienmöbel Cubus – viel Platz für Ihre Lieblings-CDs.



4 | Wohnwand Cubus – hier eine Kombination aus Regal und Lowboard ...



5 | ... und einer beleuchteten Hausbar!

1 | Das vielseitige Korpusssystem Cubus hält, in Kombination mit dem Regalsystem Cubus, für jede Wohnsituation maßgefertigte Lösungen bereit. 11 Holzvarianten und Glasfronten in Ihrer Wunschfarbe stehen Ihnen dabei zur Verfügung. ①



TEAM 7



Bibliothek Cubus mit vorgesetztem Schieberegale.



Regal Cubus mit Glas-Schiebetüren.

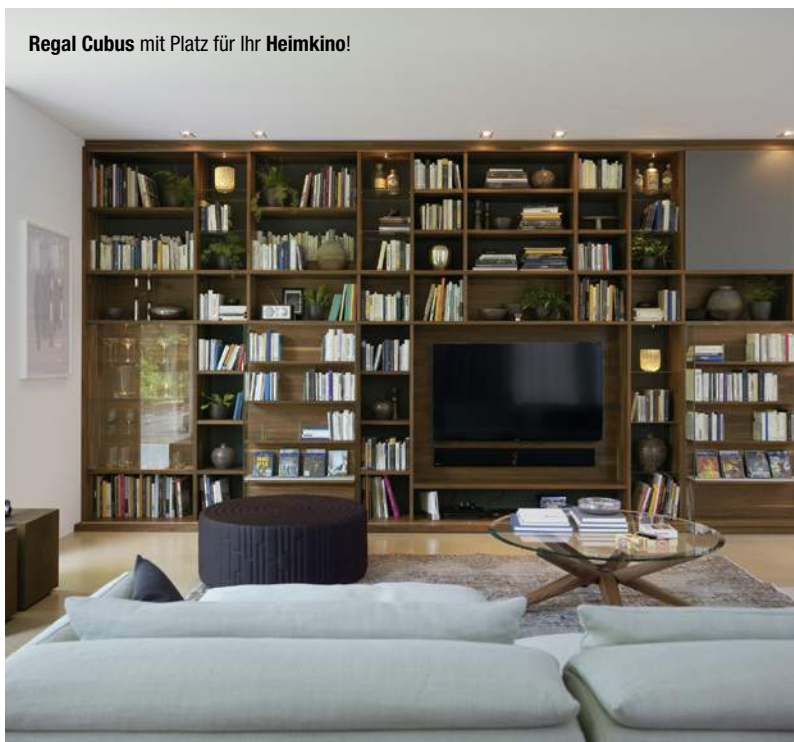
HOME ENTERTAINMENT VON

Ein gutes Buch ist ein Schatz, den man gern in seiner Nähe weiß. Wenn es besonders inspirierend ist, darf es sich zeigen. Das **Regalsystem Cubus** bildet den stilvollen Rahmen: **Offen oder hinter Glas inszeniert** es Präziositäten aufs vortrefflichste und **in genau den Maßen**, die Ihr Wohnraum verlangt. **Zentimetergenau in 13 wertvollen Holzvarianten** und Ihrem **Wunschfarbton** für Glastüren.



Anspruchsvolle Raumsituation – anspruchsvolle Lösung.

Regal Cubus mit Platz für Ihr Heimkino!





Außen schön, innen schön übersichtlich.

Integriert in die Kabelklappe:
innovative Ladetechnologie für kabelloses Laden von Smartphones und Tablets.
 Sehr praktisch: das **leicht zugängliche Kabelmanagement**.

TEAM 7



KLASSISCH BIS DIGITAL

Mit **Seitenwänden aus Glas** wird aus **Cubus** das smarte **System Cubus Pure**. Beide bieten **technisch durchdachte Lösungen für alle Bereiche der Unterhaltungselektronik** – von der Basic Anwendung über Home Cinema bis zu High End Audio. Der **Korpus aus reinem Holz** unterstützt die **optimale Klangentwicklung**, ein **intelligentes Belüftungssystem** schützt vor **Überhitzung**. Lassen Sie uns Ihr Medienerlebnis planen!

Wohnwand Cubus – nur eine von ganz vielen Möglichkeiten.



Home Entertainment Cubus Pure als Einzelmöbel.





1 + 2 | Zwei markante, zugleich einander schmeichelnde **natürliche Materialien**, wie **Holz und Stein**, vereinen sich in den **Puro Stone Korpusmöbeln** zu wahren Designstücken. 1
Zur Wahl steht neben Coffee Brown, einer **Farbwelt aus Braun und Schwarzgrau, Atlantis**, ein **grauer und etwas kühler wirkender Stein**.

PURO – DIESER NAME IST PROGRAMM

Das innovative **Wohnprogramm Puro** besticht durch seine sehr **geradlinige** Formensprache, perfekte handwerkliche Verarbeitung und **individuelle Planbarkeit nach Maß**. **Sechs verschiedene, kraftvoll gemaserte Hölzer, raffinierte Oberflächenvarianten** und **eine Fülle von Elementen** geben Ihnen **freie Hand bei der Gestaltung** Ihres Lebensraumes.

3 | Schlicht, schlank, faszinierendes Holz:
Puro in Balkeneiche barrique geölt
ist Eleganz in Reinkultur.



4 | **Regal und Lowboard in Astnuss** – eigentlich eine viel zu profane Bezeichnung für die grazile Art, wie Sie mit **Puro** Ihren Lieblingsbüchern und gesammelten Schätzen den angemessenen Rahmen verleihen.

Stilsicher geleitet Sie **Sessel Andrew** in den entspannten Feierabend. **Umweltsicher: Alle Leder stammen aus europäischer Produktion** und natürlich können wir Ihnen auch die angenehm griffigen, **rein pflanzlich gegerbten Varianten** anbieten.



UND OB MAN DAS SPÜRT, WENN MAN AUF QUALITÄT SITZT!

Schon beim ersten Platznehmen, erst recht aber im langen Gebrauch. Diese **Polstermöbel aus Westfalen** entstehen noch in **Handarbeit**. Ein in altbewährter Weise aus abgelagertem Buchenholz gefertigtes Gestell ist die Basis für den bis ins kleinste ausgeklügelten, **besonders hochwertigen Zylinderfederkern**. Übrigens eine echte Rarität. Es gibt nur noch ganz wenige Firmen, die diese aufwendige Art der Sitzkultur betreiben und Zylinderfederkerne produzieren. Zusammen mit dem zeitlos klassischen Design und den erlesenen Stoff- oder Lederbezügen ergibt das wahre Schmuckstücke für Ihr Zuhause, an denen Sie über viele, viele Jahre Freude haben werden.

Ein wiederentdeckter Typus: das **Küchensofa**. Höher, aufrechter, schön stabil. Und mit elegantem Bezug weit mehr als tischfein. Was im Kern von **Sofa Julchen** steckt, das sehen Sie rechts.



Als **Unterfederung** dienen **Wellenfedern aus gehärtetem Stahl**, die mit einer **Filzlage zur Geräuschkämpfung** abgedeckt sind. Darauf ruht der **eigentliche Zylinderfederkern aus verkupferten Federstahldraht**.



Der **klassische Clubstuhl Henry** präsentiert sich hier im **Lodengewand** – Pepp mit Understatement! Das **Sitzgefühl** ist, wie bei allen Modellen dieser Manufaktur, **fest aber bequem**.



Sofa Flex können Sie nach dem **Baukastenprinzip** gestalten: Bodennah, bodenfern, mit unterschiedlichen Armlehnen und Sitzaufbauten.



Die österreichische Manufaktur Steiner 1888 steht für besten **Walkloden in alter Tradition und jungem Stil**. Also genau das richtige für unsere Sofas und Sessel.

Eine **süddeutsche Weberei** verwandelt **feines Kammgarngewebe aus Dreifach- und Vierfachzwirnen** zu wunderschönen, extrem robusten und pflegeleichten Bezugsstoffen aus reiner Schurwolle.

Caterham, der kleine **Beistell-Sessel**. Der Schwung der Armlehnen kehrt in der Rückenlehne wieder.



Sessel Riva macht immer eine gute Figur, ob mit **hohem oder mit niedrigem Rücken**, als Einzelmöbel oder in der Gruppe.



Ahnt man gar nicht: die **Armlehnen von Sofa Arthur** lassen sich **stufenlos abklappen**. Gut für das kleine Nickerchen zwischendurch! Noch komfortabler: **die optionale ausklappbare Fußstütze**.





VARIABEL BIS INS DETAIL

Siena ist ein **extrem vielseitiges, modulares Möbelsystem**. Freuen Sie sich über den großen Modellreichtum, der Ihnen jede Menge Spielraum lässt für Ihren eigenen Geschmack. Denn die Varianten können, was Design und Formensprache angeht, ganz unterschiedlich aussehen. Auch bei der Polsterung bieten wir Ihnen Alternativen. **Hochwertiger Kaltschaum** oder doch **lieber Natur?** Bei uns erhalten Sie die einzige nach den strengen **ÖkoControl Kriterien zertifizierte Naturpolsterung** am Markt.

D | Diskrete Komforthelfer als optionales Zubehör.

Entspannen geht noch leichter, wenn Sie die Füße auf die integrierte Fußstütze hochlegen, die Armlehnen umklappen und den Nackenbereich durch die höhenverstellbare Kopfstütze entlasten.



C | Rücken- und Sitzkissen

in drei verschiedenen Polsterungen: Daune, hochwertiger Kaltschaum oder Naturpolsterung mit Naturlatex und latexiertem Kokos.

E | Zwei verschiedene Sitztiefen (53 und 58 cm).

B | Sitzkissen geteilt oder durchgehend, mit Kaltschaum- oder Daunepolsterung – bestimmen Sie Optik und Sitzgefühl nach Ihren Vorlieben.

F | Sonderanfertigungen. Wenn die Standardmaße nicht passen, können wir sie ebenso ändern wie Sitzhöhe oder Sitztiefe. Allergikern erarbeiten wir individuelle Lösungen.

| | | | | |
|--|--|---|--|---|
| <p>Armlehne 1 bodennah mit Gleiter</p>  | <p>Armlehne 2 bodennah mit Gleiter</p>  | <p>Armlehne 3 mit Winkelfuß in Edelstahl</p>  | <p>Armlehne 4 mit Winkelfuß in Buche</p>  | <p>Armlehne 5 klappbar mit Rechteckfuß und Alusockel</p>  |
| <p>Armlehne 6 mit konischem Holzfuß</p>  | <p>Armlehne 8 mit Sockel in Edelstahl</p>  | <p>Armlehne 9 mit konischem Holzfuß</p>  | <p>Armlehne 10 mit höhenverstellbarem Kissen</p>  | |

A | Neun verschiedene **Armlehnen** und sieben verschiedene **Fußformen** und **Kufen** stehen zur Auswahl und lassen sich individuell kombinieren. **Holzfüße** gibt es in vier verschiedenen Holzfarben bzw. Beiztönen.

2 | **Siena** passt sich Ihrem Wohn- und Einrichtungsstil an. Von **modern** über **klassisch** bis hin zum **Landhausstil**. Dazu kommt die große **Vielseitigkeit**: Vom Einzelsofa in verschiedenen Breiten bis hin zur Wohnlandschaft ist fast alles möglich.



2



1 | Ihre Bedürfnisse sind für uns das Wichtigste, wenn wir Ihr **individuelles Sofa nach Maß** schneiden. Und weil die Bedürfnisse so verschieden sind, haben Sie die Wahl: **verschiedene Breiten, Sitztiefen und -höhen, feste oder weiche Polsterung, viele Extrafunktionen** und natürlich ein **breites Sortiment an Bezugstoffen und Ledern**.

1



①

1 | Optisch ein Highlight, im Alltag ungemein praktisch und aus gesundheitlichen Aspekten empfehlenswert: Auch solo ist **Salto** der perfekte Begleiter für Menschen, die gleichermaßen Wert auf Design und Funktion legen.



SALTO – AUCH ALLEINE EIN BLICKFANG

Unser Multitalent: Als **Relaxsofa** für die Mußestunde zwischendurch, als **Einzelliege** für einen Übernachtungsgast oder als perfektes **Kuschelsofa** zu zweit – **Salto** bietet für jede Gelegenheit etwas. Das **mehrfach verstellbare Kopfteil** sowie das **verstellbare Rückenelement** ermöglichen die **unterschiedlichsten Sitz- und Liegepositionen**. Ein **geräumiger Bettkasten** gehört selbstverständlich zur Grundausstattung. Eine **LED-Leseleuchte** ist optional erhältlich.



2 | Durch das praktische **Anbauelement** wird die Liege Salto zur bequemen **Wohnlandschaft**.



3 | Der **Salto Hocker** mit Holzplatte bezaubert mit vielen praktischen Details: Dank der Massivholzplatte mit einem leichtgängigen Hebebeschlag wird er im Handumdrehen zum **stabilen Tisch**. Er bietet zusätzlichen Stauraum und kann, ergänzt um eine gepolsterte Auflage, auch als Sitzplatz genutzt werden.

①

1 | Ob entspannt die Beine auf der Recamiere ausstrecken
oder zu zweit bequem nebeneinander liegen –
Monza passt sich Ihren Bedürfnissen problemlos an.



MONZA – EIN RAUMWUNDER ZUM VERLIEBEN

Monza ist nicht nur ein **komfortables Schlafsofa für zwei Personen**, sondern auch ein echtes **Raumwunder**. Trotz des geringen Stellmaßes bietet es eine großzügige Fläche zum Sitzen, Relaxen und Schlafen. **Monza** lässt sich **federleicht bedienen** und verwöhnt mit hohem Schlafkomfort durch die **Kombination von Federholzleisten und hochwertigen Kaltschäumen oder Kokos/Naturlatex**. Besonders angenehm: Man liegt auf Sitzhöhe und kann mit der **klappbaren Armlehnversion** die Fläche noch um **Ablagen erweitern**.

2 | Das **Schlafsofa Monza** ist erhältlich in der Breite 232 cm, in der Tiefe 100 cm bzw. 150 cm und der Höhe 88 cm. Die Liegefläche beträgt 140 cm bzw. 125 cm x 210 cm.



3 | **Bettkasten** mit viel **Stauraum**.



4 | Das **aufgestellte Falkissen** bietet den **Komfort eines Hochlehners**.

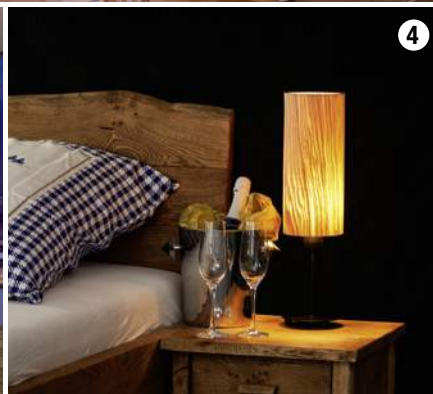
DIE SCHÖNSTE VERBINDUNG VON LICHT, NATUR UND TECHNIK

Weit mehr als eine einfache Raumerhellung, sind diese Leuchten zugleich wahre **Schmuckstücke**. Geschaffen, um als Solitär die **Blicke auf sich zu ziehen** aber auch, um ein **Leben lang zu halten** und sich noch in vielen Jahren nahtlos in den Stil Ihres Zuhauses einzufügen. Durch die **echtholzbeschichteten Lampenschirme** hüllen die Hochleistungs-LEDs Ihren Wohnraum, das Schlafzimmer oder die Küche in ein ausgesprochen **warmes, gemütliches Licht**. Jede Leuchte ist übrigens ein **Unikat**, denn Holzmaserung ist so individuell und einzigartig wie ein Fingerabdruck.

2 | Magnetisches Pendelleuchensystem Arundo.



3 | Wandleuchte Cortex



4 | Tischleuchte Arboreus



1 | Die **Leuchte Stele** lebt vom Kontrast zwischen eckig-solidem Holzkorpus und weich anmutenden runden Lampenschirmen. Der aus **massivem Edelholz** gearbeitete Leuchtenkörper ruht auf einer quadratischen Stahlplatte. Folgende Holzarten stehen zur Auswahl: **Eiche, Nussbaum und Kernbuche**.



LICHT ZUM WOHNEN

Licht ist mehr als funktionale Helligkeit. Es will mit Bedacht gesetzt werden, um Räume stimmungsvoll zu inszenieren, gemütliche Inseln zu schaffen oder punktgenau auszuleuchten ohne kalt zu wirken.

Wir lieben diese Leuchten, denn sie haben eine gestalterische Herausforderung mit Bravour gemeistert: **modernste Lichttechnologie** und **natürliche Materialien wie Holz, Lunopal und Filz** miteinander in Einklang zu bringen und so ein ganz besonders **harmonisches Licht** in den Wohnbereich zu zaubern.

2 | Die **Tischleuchte Frits**, der Hingucker für Sideboard oder Schreibtisch, lässt sich wunderbar kombinieren mit der dazugehörigen **Wandleuchte**.



2



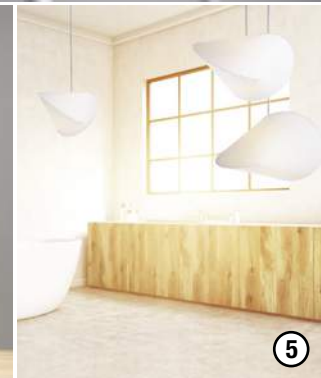
3

3 | Die optisch minimalistischen **Stehleuchten Cai und Carla** bestechen durch **modernste LED-Technologie** und **Gestensteuerung**.



4

4 | Die **Pendelleuchte Lara** ist mit **zweifarbigen Filzschirm** oder mit **Holzschirm** erhältlich.



5

5 | Die **Pendelleuchte Floyd** besticht durch ihre geometrische Gestalt und ist in **drei verschiedenen Größen** erhältlich.



Decke Mikkel dunkel



Decke Mikkel grün



Decke Mikkel pastel



Decke Mikkel rot

WENN KOMPLEXES KUNSTVOLL SCHLICHT ERSCHEINT, IST DAS ...

Seit über 70 Jahren werden in einem kleinen norwegischen Bergort wunderbar griffige, warme Textilien aus heimischer Wolle gefertigt. Man steht dabei ganz in der Tradition lokaler Webkunst, kombiniert diese aber gerne mit moderneren Elementen. Bei den **Decken und Kissen Mikkel** zum Beispiel stand die Bauhaus-Bewegung mit ihren geometrischen Mustern und ausdrucksstarken Farben Pate.

Mikkel – Norwegische Lammwolle.





... SKANDINAVISCHES DESIGN VOM FEINSTEN!

Die **Decken und Kissen Åsmund** bestechen durch klare, geometrische Formen, die von farbreichen Blöcken aufgelockert werden. Die Serie besteht aus sechs Kissen und sechs Decken, die in drei Farbvarianten erhältlich sind.



Decke Åsmund Bold
in Farbkombination lila/gelb.



Decke Åsmund Bold
in Farbkombination rosa/grün.



Decke Åsmund Bold
in Farbkombination rot/türkis.

Im Zentrum von **Schrank Nox** steht die **markante Schiebetür aus Holz**, die trotz ihrer Materialstärke sehr leichtgängig ist.





Bett und Nachttisch Nox



Bett Riletto mit Seitenteilen in Leder.

MEISTERSTÜCKE AUS MASSIVEM HOLZ

Hier offenbart sich wahre Handwerkskunst und Liebe zum Detail. Bei **Bett Nox** ist die Konstruktionsweise zugleich der besondere Schmuck: Charakteristisch sind die gegenläufig gerundeten Bettseiten. Die sichtbaren Holzverbindungen vereinen sich an den Ecken zu einer eleganten S-Linie.

Eingerückte Kufen verleihen **Bett Riletto** seine schwebende Anmutung. Kopfhaupt und Bettseiten sind in Holz oder in Leder erhältlich.

Beide Betten sind **komplett metallfrei verarbeitet** und in **vielen Holz-, Stoff- und Ledervarianten** zu haben.



Kommode Riletto mit seitlichem Lederbezug.



Nachtkonsole Riletto zur Wandmontage.



Der **Nachttisch Sesam-öffne-Dich!**



Bietet zusätzlich Stauraum: **Kommode Sesam.**



Ums Eck gedacht und keinen Zentimeter verschenkt.



Hosen faltenfrei und **platzsparend** aufbewahrt.

Traum für Naturliebhaber: **Bett Sesam** mit Kopfteil in Holz.



SCHLAFZIMMER WIE AUF

Unsere Kleiderschränke aus hochwertigem Holz passen wir außen wie innen ganz Ihren persönlichen Bedürfnissen an. Wählen Sie aus verschiedenen Modellen in **unterschiedlichen Höhen, Breiten und Tiefen**, zwischen **Dreh- oder Schiebetüren, Glas- oder Holzfronten**. Viele praktische Elemente für das Innenleben schaffen Ordnung, vom schlichten Fachboden mit Kleiderstange bis hin zur Schublade mit Krawatteneinsatz.

Alles im Griff mit **Kleiderliften, Hemdenziehern, Innenladen**.



Preiswertes Einstiegsmodell: Bett Lunetto in zarter Optik.



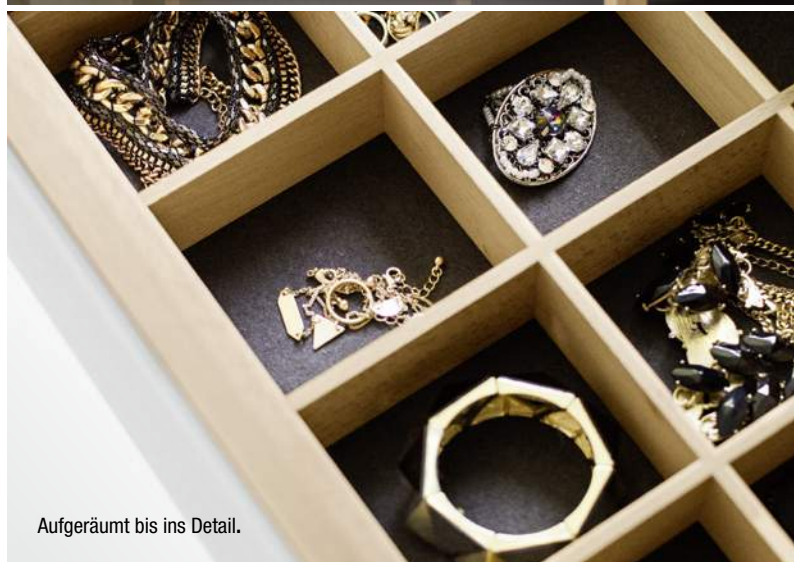
Nachttisch Lunetto

TEAM7



DEN LEIB GESCHNEIDERT

Traditionelle, metallfreie Holzverbindungen, wertbeständige Handwerkskunst und reines Massivholz zeichnen die mit unseren Kleiderschränken bestens harmonisierenden Betten aus. Auch hier stehen Ihnen zahlreiche Varianten und Holzarten zur Auswahl. Das Buch vorm Einschlafen verschwindet in der passenden Nachtkommode.



Aufgeräumt bis ins Detail.

Smartes Spiel mit unterschiedlichen Materialien: Bett Mylon.



Bett Mylon mit zartem Polsterhaupt in Stoff oder Leder.



Nachttisch Mylon



① 1 | Bett und Nachtkästchen Akzent, Schrank Kubus, Sir Henry.



② 2 | Bett und Nachtkästchen Diogenes, Schrank Kubus.



NATÜRLICH SOLLTE MAN SCHLAFEN!

Der Schlaf ist für den ganzen Menschen, was das Aufziehen für die Uhr.

Sagt schon Arthur Schopenhauer und hat damit vollkommen recht: Wer nicht gut liegt, kann kaum fit werden. Weil wir etwa ein Drittel unseres Lebens im Bett verbringen, sollte dieses **aus dem besten Material** sein, das uns die Natur schenkt: **Holz!** Sorgfältig verarbeitet, **metallfrei**, damit auch sensible Schläfer nicht durch eventuelle Magnetfeldanomalien gestört werden und selbstverständlich **größtmöglich frei von Schadstoffen**. Also, bei uns ist das jedenfalls selbstverständlich.

Wenn alle Voraussetzungen stimmen, ist der Rest eine Frage des persönlichen Geschmacks. Um den noch besser zu treffen, gibt es diese Betten **in vielen verschiedenen Hölzern** von A wie Ahorn bis Z wie Zirbe.

3 | Bett Bolero



4 | Bett Viala



5 | Bett Diogenes

6 | Bett Prado



7 | Bett Swing mit Nachtkästchen und Kommoden Kubus.

REINE GEBORGENHEIT

Sehr sachlich, sehr reduziert in der Formensprache und doch ein Hort des Wohlbefindens: Die **schöne Maserung** erfreut das Auge, der **feine Geruch von Zirbenholz** leitet sanft in den Schlaf hinüber. Und weil **Nido** wie geschaffen ist für ein **Liegesystem im Innenleben**, kann auch der **Rücken** über Nacht **maximal entspannen**.

Das Herzstück bildet das **Liforma-Federelement**, das für die optimale Anpassung an den Körper aus zwei Ebenen besteht: Die obere **federt**, die untere **stützt**. Damit nichts Ihren erholsamen Schlaf stören kann, sind Bett und Liegesystem komplett aus **natürlichen Materialien** und **metallfrei** verarbeitet.

2 | **Bett Nido in Zirbe unbehandelt**
mit niedrigen Seitenteilen
und Kopfteil aus Holz.



3 | Das **Liforma Federelement**.



4 | Sie lieben dunkles Holz? **Nido** gibt es auch in **Nussbaum**, hier mit **praktischer Konsole** zum Einhängen.



5 | **Aufbau des Schlafsystems**, von oben nach unten:
Auflage mit Schafschurwoll- oder Baumwolle/
Bambus-Füllung, Naturlatexmatratze,
Liforma-Federelement und **Einlegerahmen**.

1 | Doppelbett Nido in
Zirbe unbehandelt
mit Kopfteil gepolstert.





1 | Satin-Bettwäsche Flora ①

Blätter und Gräser durchscheinend-zart in Hellgrün, Gelb und Grau. Malvenblüten in hingehauchtem Altrosa und kräftig-blaue Kornblumenblüten kontrastieren auf naturfarbenem Hintergrund.

Das Basisgewebe ist ein **naturbelassener** Baumwollsatins (ungebleicht, nicht gefärbt).

Vorderseite bedruckt, Rückseite uni natur.

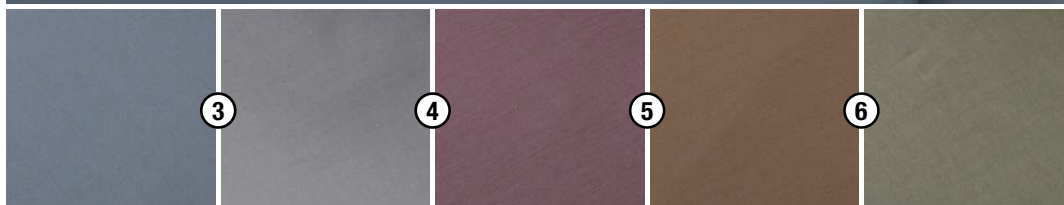
Verschluss mit hochwertigen **Steinuss-Knöpfen**.

SO VIELFÄLTIG SCHÖN IST KONSEQUENZ

Nicht nur **bio**, sondern durch und durch **verantwortungsvoll gefertigt** ist diese feine Bettwäsche. Die Biobaumwolle stammt aus herstellereigenen Anbauprojekten in Kirgisien und Uganda. Vom Baumwollanbau bis zum Endprodukt werden in allen Produktionsstufen die **weltweit strengsten Vorschriften des Standards IVN Best** (Ökologie und Sozialkriterien) beachtet – laut Greenpeace das derzeit höchste erreichbare Niveau. Außerdem sind **alle Produktionsstufen fair-for-life** zertifiziert. Die Vorgaben sind höher als bei Fairtrade. Die Bauern erhalten eine **Bio- und eine Fairprämie**. Sie entscheiden: Dieser rundum **sensible Umgang mit Mensch und Natur** macht das Rohmaterial zwangsläufig teurer, um ca. 40 Prozent gegenüber vergleichbarer konventioneller Ware. **Uns ist es das wert!**



2 | **Chambray Uni**. Ein anthrazitfarbener Kettfaden und ein eleganter Schussfaden in der Farbe ungeschliffener Edelsteine sind die Zutaten für diese **edel schimmernde Bettwäsche** in zartem Baumwollperkal.



3 – 6 | **Kühler Saphir, Rauchquarz, satter Rubin, warmer Karneol** oder **Pyrit** sind die den **Materialien nachempfundenen Farbtönen** dieser neuen Bettwäsche-Linie. Meliert, griffig und glatt: Ein Sommernachtstraum für Puristen.

- 1 | Die Liegefläche des Kinderbettchens ist **2-fach höhenverstellbar**. **Vier herausnehmbare Schlupfstäbe** ersparen dem Kind waghalsige Klettertouren über den Gitterrand (Umbaumöglichkeiten zu Schreibtisch und Sofa siehe rechts Abbildungen Nr. 2).



VON ANFANG AN GUT

Die **BeneVita Kindermöbel** überzeugen uns durch ihr bewusst schlichtes Design und die hohe Funktionalität. Wenn schon das erste Gitterbettchen durch **clevere Umbaumöglichkeiten** mitwachsen kann bis in die Schulzeit, dann lohnt sich die Investition in eine **robuste Einrichtung aus massiver Erle**. Was uns besonders gut gefällt: Unter Anleitung erfahrener Schreiner werden die **BeneVita Kindermöbel** im Nordschwarzwald in einer Werkstatt für Menschen mit Behinderung gefertigt. **Nachhaltige, langlebige Qualität, kindgerechte Verarbeitung** und ein **vorbildliches soziales Projekt** gehen hier Hand in Hand.

2 | Mit wenigen Handgriffen wird aus dem Kinderbettchen ein Schreibtisch oder ein Juniorbett, das auch als Sofa geeignet ist.



3 | Die Wickelauflage kann später ganz einfach in ein praktisches Hängeregale umfunktioniert werden.



4 | Der Schrank (2- oder 3-türig) und die Kommode (2-türig oder mit 3 Schubladen) schaffen Ordnung im Kinderzimmer. Die **Triolino Sitzgruppe** lässt sich in **drei verschiedenen Sitzhöhen** aufstellen. Bank und Hocker einfach umdrehen, bis auch die größeren Kinder ihre passende Sitzposition gefunden haben. Das Gitterbettchen (hinten rechts) wird mit Hilfe des Umbau-Sets zum **Lümmelsofa**.

NATÜRLICHKEIT VON ANFANG AN

Die **Mobile Kindermöbel** aus **reinem Erlenholz** werden ausschließlich mit Naturöl behandelt. Die warme Anmutung schenkt dem Kinderzimmer Geborgenheit und Behaglichkeit. Und weil es dort öfters auch mal turbulent zugeht, sind bei **Mobile** die **Ecken und Kanten abgerundet**. Durchdacht und flexibel passen sich die **mitwachsenden Möbel** dem Alter Ihres Kindes an und werden zu treuen Begleitern für viele Jahre – vom Baby bis zum Teenager. **Vorhänge, Erweiterungen und verschiedenste Accessoires** bringen Farbe ins Kinderzimmer.

2 | Das **Gitterbett verwandelt sich** in ein **gemütliches Sofa**.



3 | Das **Wickelbrett** lässt sich später zum **Hängeregale** umfunktionieren.



4 | Zwei **herausnehmbare Schlupfsprossen** und ein **höhenverstellbarer Lattenrost** – so ist das Gitterbettchen **perfekt für Kind und Eltern**.



5 | Die **Kleiderschränke** gibt es in **verschiedenen Breiten und Höhen**.

1 | Das Einzelbett kann kinderleicht zum **Höhlen-, Mittel- oder Etagenbett** umgebaut werden. Als Sicherheit für die Kleinen in luftiger Höhe gibt es eine **zusätzliche Brüstung in Naturholz oder in Farbe**.

①



- ① 1 | Für angenehme Atmosphäre sorgen die warmen Holztöne und die schöne Oberflächenbehandlung mit Naturöl. **Schrank nur in Erle, Bett in Erle oder Buche.**



AUS KINDERN WERDEN LEUTE

Wie gut, wenn die Möbel da mithalten können! Buntbesetztes Zubehör verschwindet, ein Arbeitsplatz muss her und ein Gästebett für Freunde. Dem schicken, schlichten **Mobile Bett** lässt sich mit der **Tandem Liege** ein **weiterer vollwertiger Schlafplatz** hinzugesellen. Noch ein paar Jahre später kann sich das Ensemble sogar zum **Doppelbett** mausern, denn die untere Liege lässt sich auch hochstellen.

2 | Beide Betten aus **massivem Holz** haben einen integrierten Lattenrost.



3 | **Höhenverstellbarer** Schreibtisch in **Erle oder Buche**.



4 | Die **Tischplatte** lässt sich **neigen**.



5 | **Dreidimensionale Einstellmöglichkeiten** garantieren **ergonomischen Sitzkomfort**.

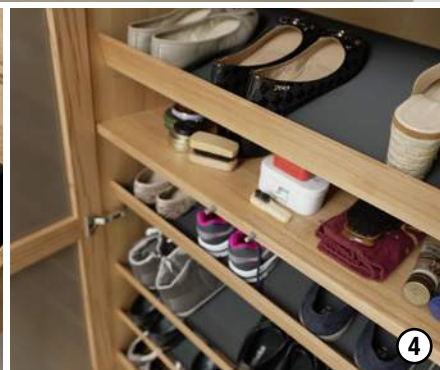
- ① 1 | Ganz große Auswahl: **12 verschiedene Holzarten** und **10 sanfte Glastöne** stehen bei der Planung zu Ihrer freien Verfügung.



ERSTER EINDRUCK: EINLADEND!

So fühlt man sich wohl beim Heimkommen: Die **Cubus Dielenmöbel** aus reinem Holz mit dekorativen Glasoberflächen verbreiten harmonische Atmosphäre, jede Menge **durchdachte Stauraumlösungen** schaffen Ordnung. Zahlreiche Elemente und dazu ein **umfangreiches Korpus- und Schranksystem** erlauben die maßgenaue Anpassung des Vorraums an Ihre persönlichen Anforderungen.

2 | **Viel Platz und gute Luft:** ein Schrank aus naturgeöltem Holz für über 20 Paar Schuhe.



3 | **Nie mehr suchen:** Ablagemöglichkeit für Schlüssel, Handy oder Sonnenbrille.

4 | Alles parat: die **extra-Ablage** für das Schuhpflegeset.

HIER FÜHLT SICH SELBST DIE STEUER- ERKLÄRUNG AN WIE EINE DESIGNSKIZZE.

Der **Sekretär Sol** in seinem zarten Sixties Design ist so überzeugend elegant, dass er auch im Wohnzimmer als schmucker Solitär wirken kann. Smart: Die Schreibplatte ist ausziehbar und rastet an den beiden Endpositionen ein. Ausgezogen bietet sie zum einen Freiraum für **bequemes Sitzen** und zum anderen **komfortablen Zugriff** auf das **clevere Innenleben**. Für **ausreichend Licht** sorgt der optionale Aufsatz mit **dimmbarer LED-Beleuchtung**. Und ein **Stricktex-Schlauch bündelt lose Kabel**. Beim **Architektenschreibtisch Atelier** verschwinden **notwendige Kabel** komfortabel im Kabelausschuss der Tischplatte und im integrierten Kabelkanal. Beide Schreibtische gibt es in **vielen ausgesuchten schönen Hölzern**.

2 | Passt sich Ihrer **Größe** an:
Atelier ist **höhenverstellbar von 68 – 81 cm**.



3 | **Zusätzlichen Platz** für Schreibutensilien, Ordner und Dokumente bietet der **praktische Rollcontainer**.



4 | **Zwei ineinander laufende Schalen** – die eine aus **Holz**, die andere mit **Leder** bezogen – bilden die **Grundidee von Sol**.

5 | Eine Steckdose mit **USB-Anschluss** und **innovative Ladetechnologie** für kabelloses Laden von Smartphones und Tablets sorgen für die **Energieversorgung diverser Geräte**.

① | Der Drehstuhl Girado ist nicht nur optisch die **perfekte Ergänzung**, er bietet auch **hohen Sitzkomfort**. Auch er ist in **vielen attraktiven Holzarten** erhältlich.

IN THIS HOUSE...
WE ARE **REAL**
WE MAKE MISTAKES
WE SAY I'M SORRY
WE GIVE SECOND CHANCES
WE HAVE **FUN**
WE GIVE HUGS
WE **FORGIVE**
WE DO REALLY LOUD
WE ARE PATIENT
WE **LOVE.**



BÜHNE FREI FÜR EDLE HÖLZER

10 ganz verschiedenfarbige Hölzer von Ahorn hell bis Schwarznuss dunkel haben im Möbelprogramm SIXtematic ihren großen Auftritt. Damit die munteren Akteure das Spiel nie zu bunt treiben, ist ein klarer Rahmen abgesteckt. Schlichte Form sorgt für Harmonie. Die Besetzung können Sie übrigens selbst bestimmen. **Buche, Kernbuche, Eiche, Wildeiche, Esche, Ahorn, Kirsche, Birne, Schwarznuss und Walnuss** stehen als Solisten oder Ensemble bereit.

2 | In den Standardversionen haben alle Schubladen die Größe A4. Sie können aber auch mehrere Schubladen zu einer Einzigen zusammenstellen lassen, wodurch sich bei gleichbleibender Optik höhere Stauräume ergeben.



2



3



3



4

3 | Ab an die Wand mit Schätzen wie Uhren, Schmuck, Münzen und anderen Sammlerstücke.

4 | Auf den ersten Blick ein zauberhafter schlanker Schreibsekretär, verwandelt sich **Belle** im Handumdrehen in einen modernen Multimedia-Arbeitsplatz mit Raum z. B. für Laptop bis 15 Zoll, Tablet und Ladestation für das Smartphone.

1 | Alles andere als ein Statist, wird Ihnen das **Stehpult 2** schon bald unentbehrlich werden für das **ergonomische Arbeiten mit Schreibstift, Tablet oder Laptop.**

1



1 | Perfekt gelöst – exakt angepasst und trotzdem ganz luftig in der Wirkung! ①



PASSGENAU AUF DEN MILLIMETER!



Mit diesem Planungsprogramm sind wir **flexibel wie ein Schreiner**. Wie auch immer Ihre Raumsituation sein mag – Ihre neue Wohnwand oder Bibliothek bietet nicht nur Platz für alles, was verstaut werden soll, sondern ist zugleich ein attraktives Einrichtungselement. Dafür sorgen die **ausgezeichnete handwerkliche Verarbeitung, naturgeölte Oberflächen**, die die Holzmaserung erst richtig wirken lassen und **sechs hochwertige Holzarten**, aus denen Sie wählen können. Sie möchten hier und da ein bisschen **Farbe ins Spiel bringen**? Wir können jeden Farbwunsch umweltfreundlich umsetzen. Ob auf Glas oder auf massivem Holz.

2 | Mit **reliefgefrästen Blenden und lackiertem Glas** lassen sich elegante Akzente setzen.



3 | Raffiniert: **Der Fernseher wird mit einer horizontalen, synchron laufenden Schiebetüre versteckt**.



4 | Das „grüne Büro“ nach Maß mit **elektrisch höhenverstellbarem** Schreibtisch und Platte in **individueller Form**.

5 | Eine geniale **Raumsparlösung**: Das **Schieberegale** ist hier zugleich die **Tür** zum nächsten Zimmer.

① 1 | Schwerelos entspannen mit Gravity TM Balans.



IMMER SCHÖN IN BEWEGUNG BLEIBEN ...

... auch beim Sitzen. Das ist das Prinzip dieser originellen Stühle, die Ihnen ein **Maximum an Bewegungsfreiheit** bieten. Sitzmöbel gewordene, innovative Gedanken zur Frage, wie wir am **gesündesten entspannen, arbeiten, lesen oder essen** können.

2 | **Bewegung und Unterstützung mit Stil. Optimaler Komfort** für entspannte Mahlzeiten durch **Date** oder **Invite**.



3 | **Variable TM Balans** – Der Original-Kniestuhl.



4 | **Move TM** – Dynamisch sitzen – unbeschwert stehen.

- ① 1 | Je nach Ausführung lassen sich Sitz und Rücken separat voneinander, **manuell durch Körperdruck** oder **elektromotorisch verstellen**. Auch die Neigung der Kopfstütze lässt sich variieren. Für die perfekte Anpassung an Ihre individuellen Bedürfnisse gibt es diesen Sessel in drei unterschiedlichen Sitzhöhen, Sitztiefen und Sitzbreiten.



WAS MACHT SITZEN ZU GESUNDEM SITZEN?

Die Bewegung. Wer beim Sitzen kippelt, wippt und sich mal nach rechts, mal nach links neigt, der **stärkt die Muskulatur, fördert die Durchblutung** und bleibt so **länger fit**. Ein Widerspruch zu Entspannung? Ganz im Gegenteil! Nichts relaxed besser als ein Körper, der sich wohl fühlt. Damit Sie beim Sitzen aktiv bleiben können, reagieren unsere **ergonomischen Sessel** schon auf **leichte Körperbewegungen**. Probieren Sie es aus.

2 | Das kleine Schläfchen zwischendurch wird **noch angenehmer**, wenn der Sessel **sanft mitschwingt**.



4 | Die sog. **Herz-Waage-Position** entspannt den **Kreislauf** im Nu. Sie müssen nur die **Beine höher lagern als das Herz**. Geht hier **ganz einfach durch Gewichtsverlagerung**.

3 + 5 | **Eleganz und aktives Sitzen** auch beim Essen oder bei der abendlichen Spielrunde.



SCHLAFEN

IST ZEIT FÜR MEINE
TRAÜME.



So schön kann Schlafen sein

Gute Nacht!

Manche meinen, Schlaf sei die angenehmste Nebensache der Welt. Wir nehmen Schlaf allerdings so wichtig, dass wir ihn in einem eigenen Journal zur Hauptsache erkoren haben.

In unserem Katalog „Schlafen ist Zeit für meine Träume“ widmen wir uns voll und ganz Ihrer erholsamen Nachtruhe. Holen Sie sich Ihr Exemplar. Dort lesen Sie Tipps, wie Sie das richtige Bett für sich finden, worauf es bei der Auswahl ankommt und welche tollen Materialien die Natur für Sie bereit hält, damit Sie optimal liegen.

Wie Sie es von uns erwarten dürfen, sind alle Matratzen, Lattenroste, Liegesysteme, Decken und Kissen in ökologischer Ausführung und schadstoffgetestet. Dafür stehen wir mit unserem ÖkoControl Siegel.



LATEX, EIN GESCHENK DER NATUR

Naturkautschuk ist ein wertvolles Geschenk der Natur. Er ist ein natürliches Antiallergenikum und hat eine hohe Elastizität. Latexmatratzen sind hypoallergen und atmungsaktiv. Sie sind auch ein natürliches Antiallergenikum und haben eine hohe Elastizität. Latexmatratzen sind hypoallergen und atmungsaktiv. Sie sind auch ein natürliches Antiallergenikum und haben eine hohe Elastizität.



KOKOS, UNVERWÜSTLICH UND STARK

Der Kokos ist ein aus der Pflanzengattung der Nussgewächse stammendes Obst. Als Rohmaterial werden die Früchte bearbeitet, die aus der äußeren Schale (die Kokosnussschale) und der Kokosnuss (die Kokosnuss) bestehen. Kokosnüsse werden auch durch eine sehr gute Qualität aus. Die Kokosnüsse sind so flexibel, angepasst und leicht zu bearbeiten, dass sie eine gute Wahl für die Herstellung von Matratzen sind. Die Kokosnüsse sind so flexibel, angepasst und leicht zu bearbeiten, dass sie eine gute Wahl für die Herstellung von Matratzen sind.

UNSERE MATRATZEN

MATRATZE BASIC

ÖKOCONTROL
 • 100% Naturlatex
 • 100% Kokos
 • 100% Wolle
 • 100% Baumwolle
 • 100% Polyester

DIVANA BASIC

Perforiertes Metallgitter mit ca. 12 cm Höhe und einer breiten Lattenabstandung für optimale Belüftung des Bettes. Das Metallgitter ist pulverbeschichtet.

DIVANA BASIC PLUS

Das Metallgitter ist pulverbeschichtet und hat eine Höhe von ca. 12 cm. Das Metallgitter ist pulverbeschichtet und hat eine Höhe von ca. 12 cm. Das Metallgitter ist pulverbeschichtet und hat eine Höhe von ca. 12 cm.

SCHLAF

Jeder Mensch braucht ein gutes Schlafritual. Ein gutes Schlafritual ist ein Ritual, das Sie dazu bringt, sich auf den Schlaf vorzubereiten. Ein gutes Schlafritual ist ein Ritual, das Sie dazu bringt, sich auf den Schlaf vorzubereiten. Ein gutes Schlafritual ist ein Ritual, das Sie dazu bringt, sich auf den Schlaf vorzubereiten.

DER RÜCKENSCHLÄFER

Der Rückenschläfer benötigt ein Bett, das seinen Rücken optimal unterstützt. Ein Bett, das seinen Rücken optimal unterstützt, ist ein Bett, das seinen Rücken optimal unterstützt. Ein Bett, das seinen Rücken optimal unterstützt, ist ein Bett, das seinen Rücken optimal unterstützt.

DER SEITENSCHLÄFER

Der Seitenschläfer benötigt ein Bett, das seinen Rücken optimal unterstützt. Ein Bett, das seinen Rücken optimal unterstützt, ist ein Bett, das seinen Rücken optimal unterstützt. Ein Bett, das seinen Rücken optimal unterstützt, ist ein Bett, das seinen Rücken optimal unterstützt.

UNSERE BETTEN

BETT LUCCA

Das Bett Lucca ist ein Bett, das seinen Rücken optimal unterstützt. Ein Bett, das seinen Rücken optimal unterstützt, ist ein Bett, das seinen Rücken optimal unterstützt. Ein Bett, das seinen Rücken optimal unterstützt, ist ein Bett, das seinen Rücken optimal unterstützt.

UNSERE BETTEN

| | |
|---|---|
| CLASSIC Das Bett Classic ist ein Bett, das seinen Rücken optimal unterstützt. Ein Bett, das seinen Rücken optimal unterstützt, ist ein Bett, das seinen Rücken optimal unterstützt. | STANDARD Das Bett Standard ist ein Bett, das seinen Rücken optimal unterstützt. Ein Bett, das seinen Rücken optimal unterstützt, ist ein Bett, das seinen Rücken optimal unterstützt. |
| EXKLUSIV Das Bett Exklusiv ist ein Bett, das seinen Rücken optimal unterstützt. Ein Bett, das seinen Rücken optimal unterstützt, ist ein Bett, das seinen Rücken optimal unterstützt. | EXKLUSIV PLUS Das Bett Exklusiv Plus ist ein Bett, das seinen Rücken optimal unterstützt. Ein Bett, das seinen Rücken optimal unterstützt, ist ein Bett, das seinen Rücken optimal unterstützt. |
| ECO Das Bett Eco ist ein Bett, das seinen Rücken optimal unterstützt. Ein Bett, das seinen Rücken optimal unterstützt, ist ein Bett, das seinen Rücken optimal unterstützt. | ECO PLUS Das Bett Eco Plus ist ein Bett, das seinen Rücken optimal unterstützt. Ein Bett, das seinen Rücken optimal unterstützt, ist ein Bett, das seinen Rücken optimal unterstützt. |

METALLFREIE BETTEN

ECKVERBINDUNGEN

Das Bett ist ein Bett, das seinen Rücken optimal unterstützt. Ein Bett, das seinen Rücken optimal unterstützt, ist ein Bett, das seinen Rücken optimal unterstützt. Ein Bett, das seinen Rücken optimal unterstützt, ist ein Bett, das seinen Rücken optimal unterstützt.

WIR HABEN UNS
MIT DEM BESTEN
DESIGNER DER WELT
ZUSAMMENGETAN:
DER NATUR.

- it's a tree story.

**SOLIDES HANDWERK, GUTES DESIGN
UND PROFESSIONELLER SERVICE.**

FENSTER . HAUSTÜR . EINBRUCHSCHUTZ
AUSBAU . INNENTÜR . TREPPE . OBJEKTE
FUSSBODEN . BADMÖBEL . REPARATUREN





150 JAHRE
natürlich in Müsen

BENSBERG

Natur- Einrichtungshaus | Bau- & Möbelschlerei

Für jeden Typ die richtige Tür!

Rumms! Endlich Ruhe!

Wohl nahezu jeder hat hinter sich schon einmal die Tür zugeworfen, um einfach mal alleine zu sein, auszuspannen oder konzentriert arbeiten zu können..

Doch Türen dienen nicht nur zur Schaffung und Abtrennung von kleinen Privatsphären. Als Gestaltungselemente prägen sie maßgeblich die Optik des gesamten Innenraums. Von Holz bis Glas, von Flügeltür bis Schiebetür – die Varianten und Einsatzmöglichkeiten von Türen sind äußerst vielfältig.

Türen sind ein Teil der Einrichtung!

Neben Fenstern gehören die Innentüren zu den langlebigsten Elementen eines Hauses. Solide und hochwertige Qualität ist deshalb ebenso entscheidend wie das Aussehen.

Wir sind in der Lage, aus den Türen und der übrigen Einrichtung eine harmonische Einheit zu bilden.

Passgenaue Fertigung.

Neben der Optik spielt der Schallschutz bei einer Innentür eine wichtige Rolle. Denn eine geschlossene Tür soll vor allem Ruhe bringen. Durch passgenaue Fertigung und fachgerechte Montage sorgt der Tischler dafür, dass die Tür wirklich dicht schließt.

Auch bei Spezialtüren sind wir genau der richtige Ansprechpartner. Besonders wenn es um spezielle Schallschutz- oder Brandschutztüren geht, können wir diese auch in individueller Optik und in Sondergrößen liefern und montieren.



Klemmt Ihr Fenster? Ist Ihr Rollogurt gerissen?
Auch in diesen Fällen sind wir Ihr Partner.
Rufen Sie uns an! **Servicenummer: 02733 6931-0**





RAUM
FÜR
MEINE
NATUR

BENSBERG WOHNEN

Hauptstraße 70 - 73 | 57271 Hilchenbach-Müsen

Tel.: 02733-6931-0 | Fax: 02733-6931-31

info@bensbergwohnen.de | www.bensbergwohnen.de

Öffnungszeiten:

Mo-Fr.: 10:00 - 18:30 Uhr | Sa: 10:00 - 15:00 Uhr



ClimatePartner[®]
klimaneutral

Druck | ID 53152-1705-1002